

乐山市惠民惠农 财政补贴资金社会保障卡

“一卡通”发放宣传资料

社会保障卡
走进千万家



乐山市财政局 编
乐山市人力资源和社会保障局

目录

一、什么是社保卡“一卡通”	01
二、乐山市纳入社保卡“一卡通发放的项目”	02
三、社会保障卡申领	05
四、社会保障卡激活	06
五、社会保障卡关键信息变更	07
六、社会保障卡非关键信息变更	08
七、社会保障卡信息查询	09
八、社会保障卡密码修改	10
九、社会保障卡密码重置	11
十、社会保障卡挂失	12
十一、社会保障卡解挂	13
十二、社会保障卡补换卡	14
十三、社会保障卡参保地变更	15
十四、社会保障卡注销	16

一、什么是社保卡“一卡通”

“一卡通”就是按照“规范管理、方便群众、不重不漏、防止腐败”的要求，以社会保障卡“一卡通”为目标，实现各类惠民惠农财政补贴资金发放工作的集中整合。从2019年1月起，我市共有39大项65小项补贴资金实现社会保障卡发放。发放到个人的惠民惠农财政补贴资金，必须发放到本人的社会保障卡账户中；以家庭为单位的惠民惠农财政补贴资金，原则上发放到户主的社会保障卡账户中。

乡镇、村组干部不得强制收集、代管补贴人员的社会保障卡并代为领取补贴资金。不得向享受补贴人员索取补贴资金。低保户、特困群众、残疾人和建档立卡贫困户等“四类人”，确有实际困难，本人不能有效保管和使用，需由他人代管代持社会保障卡的，按照《乐山市惠民惠农财政补贴资金社会保障卡“一卡通”发放管理办法》进行授权办理。



社会保障卡样式（正面）



社会保障卡样式（背面）

二、乐山市纳入社保卡“一卡通发放的项目”



1、耕地地力保护补贴资金

2、退耕还林直补退耕农户资金

4、养殖环节病死生猪无害化处理补助资金

6、农机购置补贴资金

8、藏区新居建设补助资金

10、生态护林员补助

11、集体和个人天然起源商品林停伐管护补助

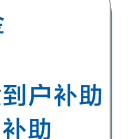
3、养殖场关闭、拆除或搬迁补偿费

5、森林生态效益补偿资金

7、农村危房改造补助资金

9、草原生态保护补助奖励资金
• 草原禁牧补贴资金
• 草畜平衡奖励资金

12、扶贫到户补助资金
• 扶贫产业到户补助
• 扶贫基础设施建设到户补助
• 劳动收入奖励计划补助
• 能力素质提升补助
• 信贷贴息
• 其他补助



13、大中型水库移民后期扶持直发直补资金

15、困难群众救助资金
• 最低生活保障金
• 分散特困人员救助供养金
• 临时救助金(部分急难型临时救助金除外)
• 分散养育孤儿和艾滋病病毒感染儿童基本生活费

17、自然灾害生活救助金
• 过渡生活救助金
• 倒损住房恢复重建资金
• 因灾遇难人员抚慰金
• 冬令春荒期间受灾群众临时生活救助金
• 其他直接支付给受灾人员的生活救助资金

18、优抚对象抚恤和生活补助资金

20、农村部分计划生育家庭奖励扶助制度

22、独生子女父母奖励金

24、建档立卡中职学生特别补助

14、大中型水库移民后扶项目以奖代补资金

- 产业发展补助
- 到户基础设施补助
- 其他补助


16、社会救助救济资金
• 困难残疾人生活补贴
• 重度残疾人护理补贴
• 精简退职职工救济金
• 起义投诚人员生活补助金
• 襄渝铁路西段伤残民兵民工及遗属定期生活补助金
• 特殊困难儿童资助金

19、城乡医疗救助资金

21、计划生育家庭特别扶助制度

23、长效节育措施奖励制度补助资金


25、建档立卡贫困本专科(含高职)学生特别资助



26、困难大学生就业帮扶补助资金

27、学前教育保教费减免

28、民办义务教育阶段学生免学杂费、免作业本费



29、义务教育阶段家庭经济困难寄宿学生生活补助



30、普通高中免学费



31、普通高中国家助学金

32、教育扶贫救助基金

33、贫困大学生资助资金

34、艰苦边远地区基层就业学费奖补资金



35、普通高校家庭经济困难新生入学资助项目资金

36、残疾人事业发展补助资金

- 残疾人扶贫对象生活补贴
- 残疾人就业创业直补
- 残疾人及残疾人子女教育资助
- 残疾人临时救助、紧急救助
- 残疾人温暖万家行
- 残疾人赛事补助及奖励
- 残疾人机动轮椅车燃油补贴

37、高龄津贴



38、灵活就业人员社保补贴

39、贫困劳动者创业奖励



三、社会保障卡申领

事项名称

社会保障卡申领

服务对象

在我市就业或参保的中国公民、外国人、港澳台人员、华侨

设定依据

四川省社会保障卡经办服务规程（试行）
乐山市社会保障卡发行管理细则（暂行）

受理单位

社会保障卡经办机构

申请条件

我市就业或参保

申报材料

身份证原件等有效身份证件、1寸白底彩照1张

办理流程

1. 申领人提交社会保障卡申领申请。
2. 经办人对申领人基本信息和发卡状态进行比对核查。
3. 核查通过，接受发卡申请，留存申请表；核查未通过的，通过相关渠道进行核实。
4. 发卡银行审核申领人信息。
5. 发卡银行审核通过的，为申领人开户，开户信息返回人社部门进行制卡；审核未通过的，与申领人核实处理。
6. 制卡完成之后，通知申领人领卡。

收费依据及标准

个人首次办理社会保障卡不收取费用，补换卡的，应按照银行有关规定缴纳制卡费

办理时限

60个工作日

代办

1. **批量申领（单位或学校代办）**：申领机构需出具单位介绍信、申请人名单及身份证等有效身份证件复印件。
2. **个人申领**：代理人需出具本人社保卡或身份证等有效身份证件原件及被代办人的身份证等有效身份证件原件，若被代办人为未满18周岁未成年人时，代理人还需出具户口簿等监护关系证明。

个人也可携带有效身份证件到我市156个快速制卡网点制卡，和普通银行卡开户程序和时限一致。

在线办理方式：暂不支持在线申领
咨询方式：12345咨询电话

乐山市社会保障卡管理中心 电话：2101916

四、社会保障卡激活

事项名称

社会保障卡激活

服务对象

四川省社会保障卡持有人

设定依据

四川省社会保障卡经办服务
规程（试行）

受理单位

社会保障卡经办机构
（部分银行网点暂时不能
经办社保卡功能激活）

申请条件

社会保障卡处于未激活状态

申报材料

持本人社会保障卡和
身份证原件等有效身份证件

办理流程

- 1.在社会保障卡经办机构服务窗口（非银行网点）仅激活社保功能。经办人核对持卡人信息、社会保障卡信息，为持卡人办理卡片激活手续并保存业务受理表，持卡人根据提示修改初始密码。
- 2.在有条件的合作银行网点可同时激活金融功能和社保功能。

收费依据及标准

无

办理时限

当场办结

代办

代理人需出具本人社保卡或身份证等有效身份证件原件及被代办人的社会保障卡和身份证等有效身份证件原件

在线办理方式：

不支持在线办理

咨询方式：

12345咨询电话

乐山市社会保障卡管理中心

电话：2101916

五、社会保障卡关键信息变更

事项名称

社会保障卡关键信息变更

服务对象

我市社会保险参保人

设定依据

四川省社会保障卡经办服务
规程（试行）

受理单位

社会保障卡经办机构
（可在社保业务系统中办
理参保人基础信息变更）

申请条件

在我市参保

申报材料

社会保障卡或身份证等
有效身份证件

办理流程

- 1.参保人首先申请办理参保人员基础信息变更。
- 2.经办人核对信息无误后，为参保人更改业务系统信息并留存业务受理表。
- 3.经办人引导参保人进入补换卡流程，更换新的社会保障卡。

收费依据及标准

无

办理时限

当场办结

代办

代理人需出具本人社保卡或身份证等有效身份证件原件及被代办人的社会保障卡和身份证等有效身份证件原件

在线办理方式：

暂不支持在线办理

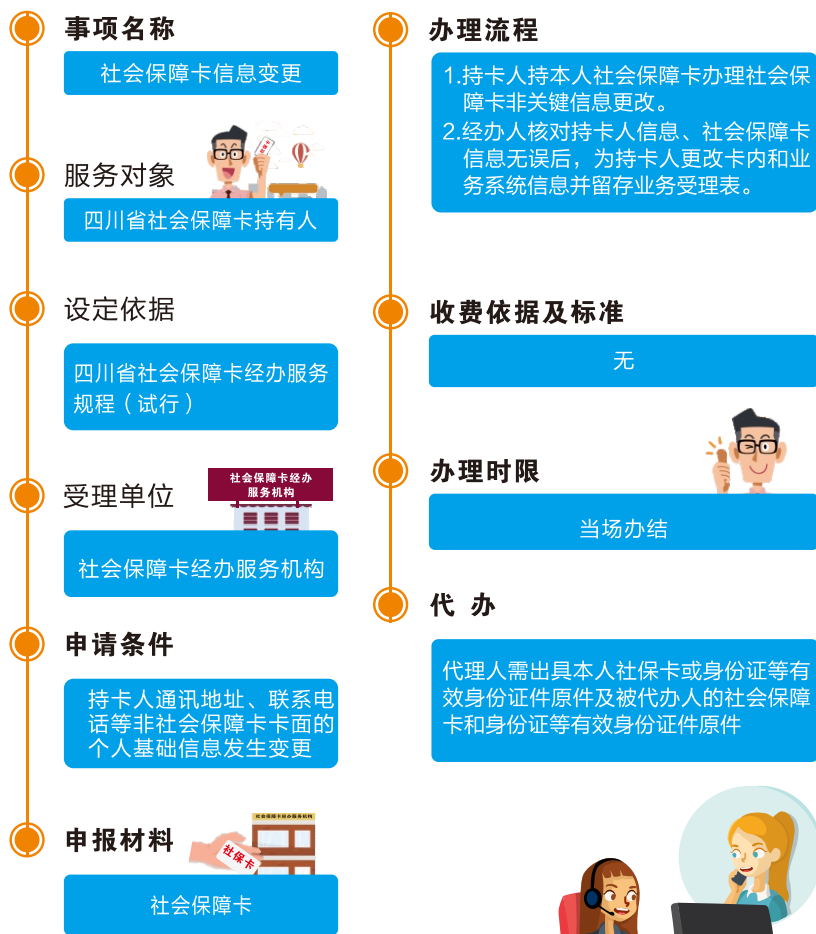
咨询方式：

12345咨询电话

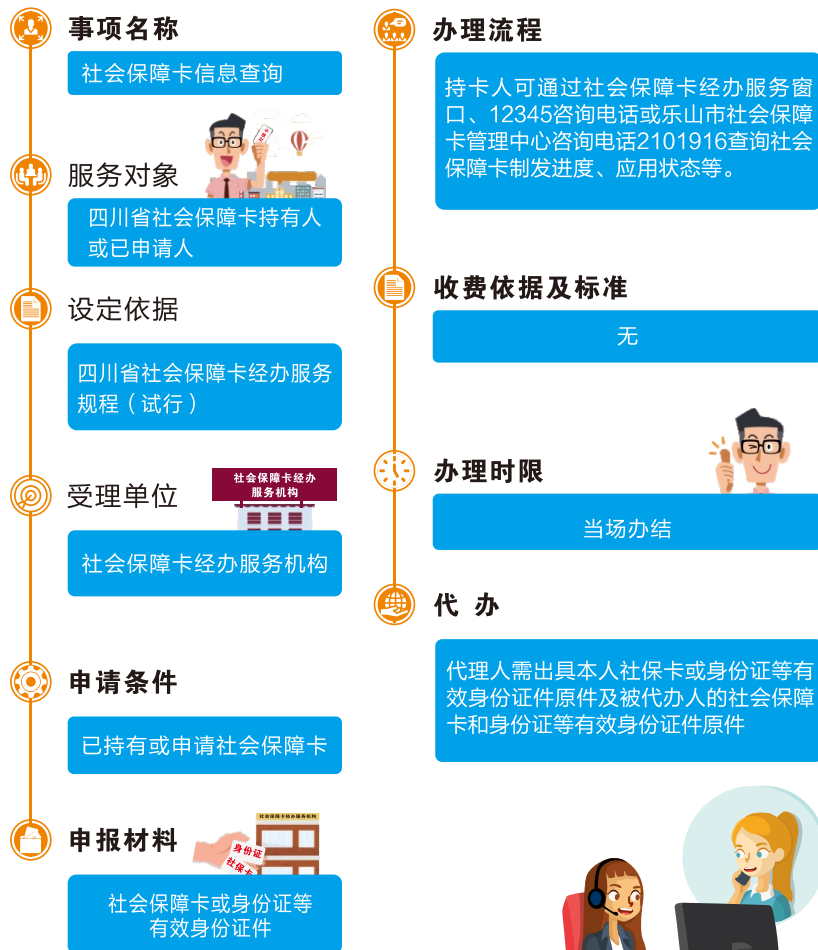
乐山市社会保障卡管理中心

电话：2101916

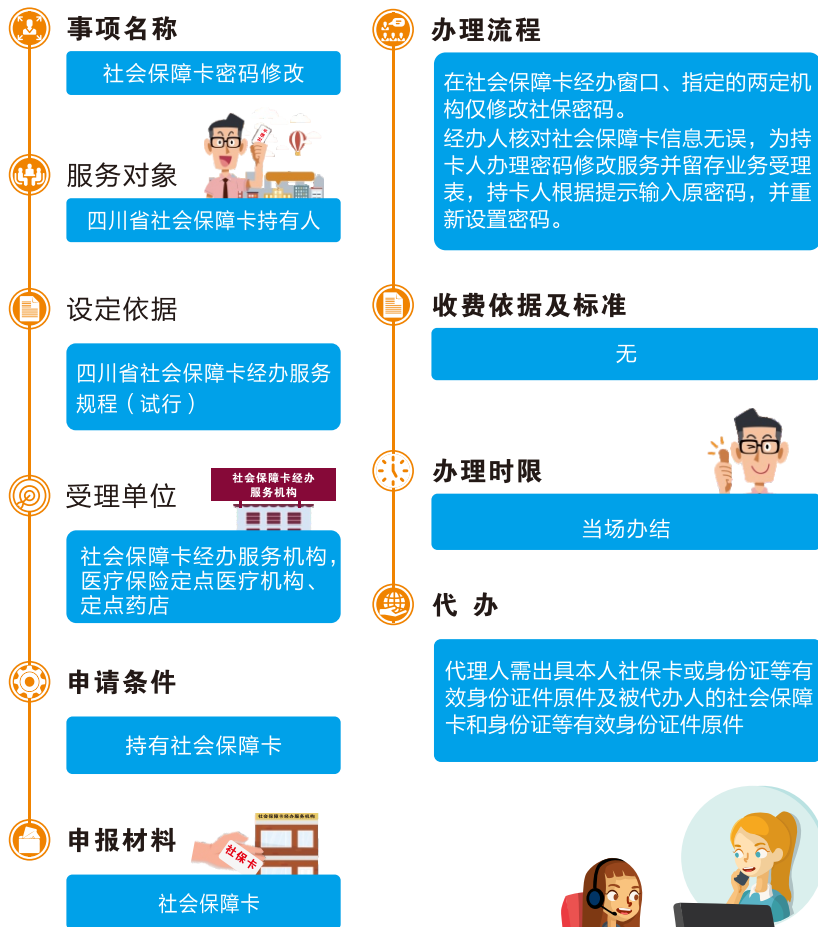
六、社会保障卡非关键信息变更



七、社会保障卡信息查询



八、社会保障卡密码修改

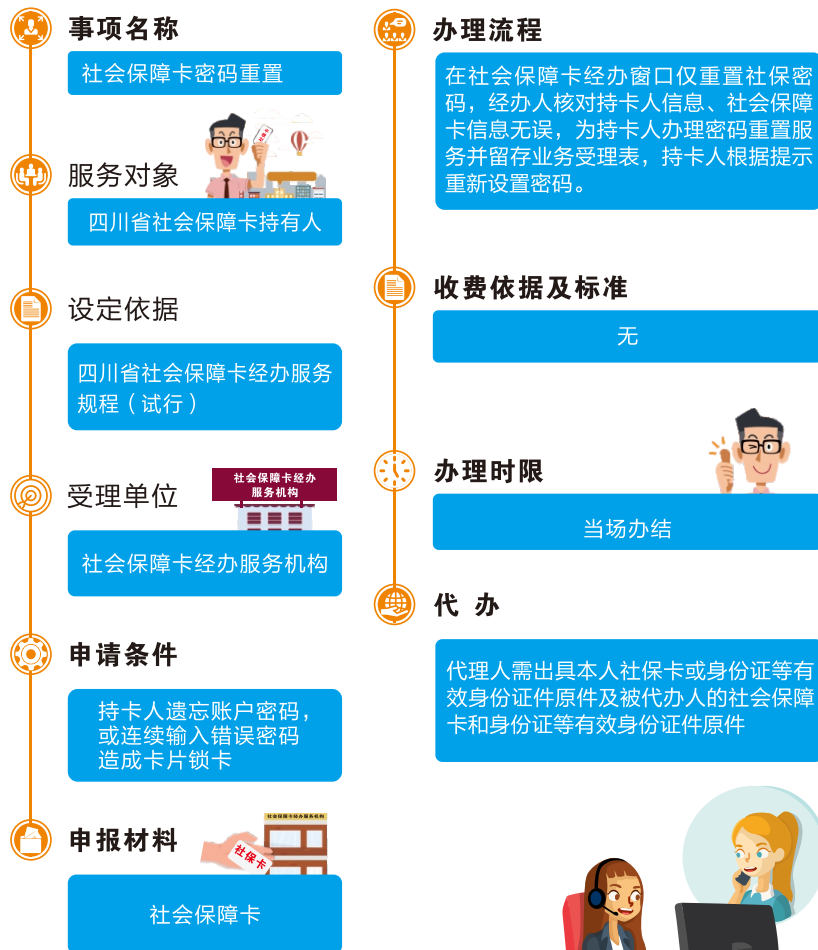


在线办理方式：
不支持在线办理

咨询方式：
12345咨询电话
乐山市社会保障卡管理中心
电话：2101916



九、社会保障卡密码重置



在线办理方式：
不支持在线办理

咨询方式：
12345咨询电话
乐山市社会保障卡管理中心
电话：2101916



十、社会保障卡挂失

事项名称

社会保障卡挂失

服务对象

四川省社会保障卡持有人

设定依据

四川省社会保障卡经办服务
规程（试行）

受理单位

社会保障卡经办机构

申请条件

持卡人遗失社会保障卡

申报材料

身份证等有效身份证件

办理流程

- 1.在社会保障卡经办机构挂失社会保障卡社保功能，经办人核对持卡人身份信息、社会保障卡信息，并确认卡状态为正常或临时挂失状态的，为持卡人办理正式挂失并留存业务受理表。
- 2.通过12345咨询电话挂失社会保障卡社保功能，12345咨询员核对持卡人信息、社会保障卡信息后，为持卡人办理社会保障卡正式挂失。
- 3.在发卡银行网点可同时正式挂失社保功能和金融功能，经办人核对持卡人社会保障卡、身份证件信息，按银行业务流程，为持卡人办理卡片金融功能挂失；经办人按社保功能业务办理流程，为持卡人办理卡片社保功能挂失并留存业务凭证。

收费依据及标准

无

办理时限

当场办结

代办

代理人需出具本人社保卡或身份证等有效身份证件原件及被代办人的社会保障卡和身份证等有效身份证件原件

在线办理方式：

社保网厅及乐山智慧人社APP可临时挂失社保功能

咨询方式：

12345咨询电话
乐山市社会保障卡管理中心
电话：2101916



十一、社会保障卡解挂

事项名称

社会保障卡解挂

服务对象

四川省社会保障卡持有人

设定依据

四川省社会保障卡经办服务
规程（试行）

受理单位

社会保障卡经办机构

申请条件

持卡人办理社会保障卡解挂

申报材料

社会保障卡

办理流程

在社会保障卡经办机构解挂社会保障卡社保功能（部分合作银行网点可同时解挂社保功能和银行功能），经办人核对持卡人身份信息、社会保障卡信息，确认社会保障卡状态为临时挂失或正式挂失状态的，为持卡人办理解挂并留存业务受理表。

收费依据及标准

无

办理时限

当场办结

代办

代理人需出具本人社保卡或身份证等有效身份证件原件及被代办人的社会保障卡和身份证等有效身份证件原件

在线办理方式：

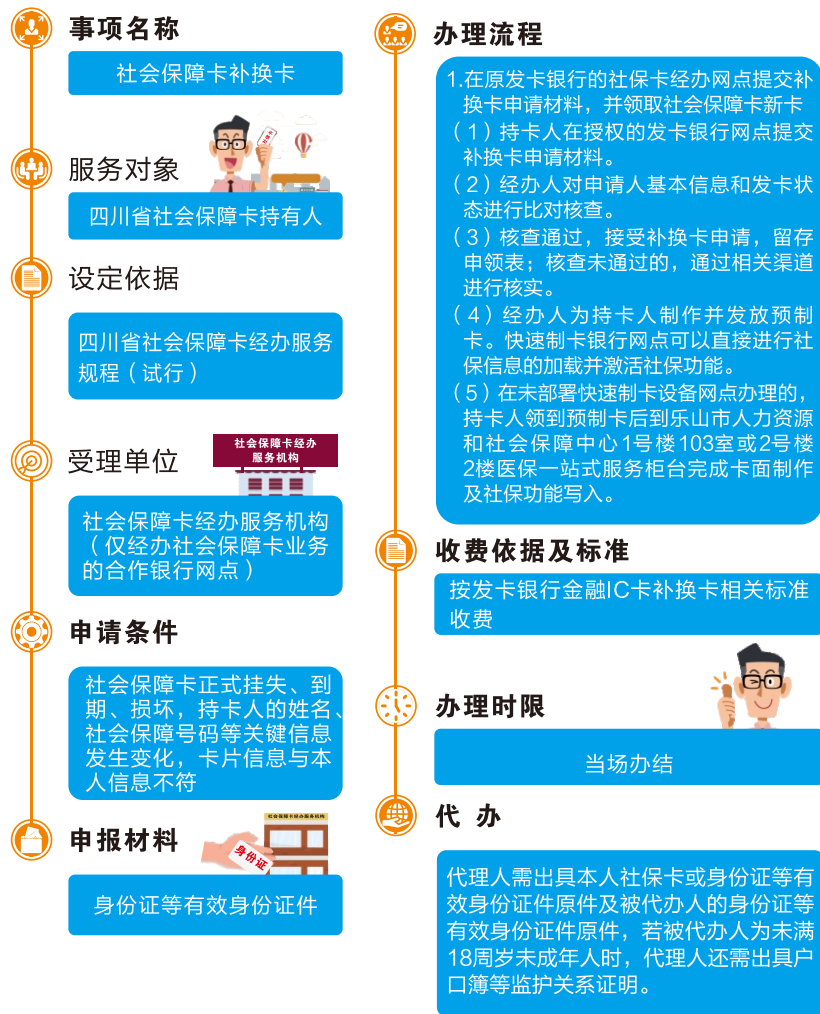
社保网厅及乐山智慧人社APP解挂社保功能临时挂失

咨询方式：

12345咨询电话
乐山市社会保障卡管理中心
电话：2101916



十二、社会保障卡补换卡



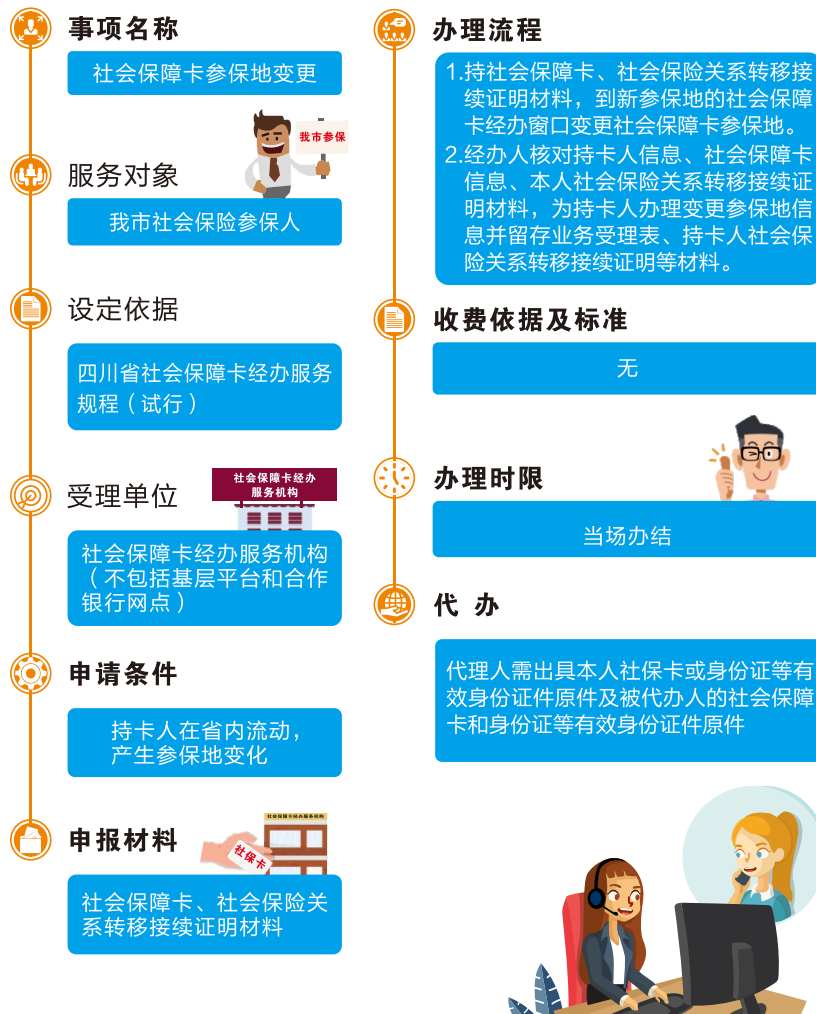
在线办理方式：

不支持在线办理

咨询方式：

12345咨询电话
乐山市社会保障卡管理中心
电话：2101916

十三、社会保障卡参保地变更



在线办理方式：

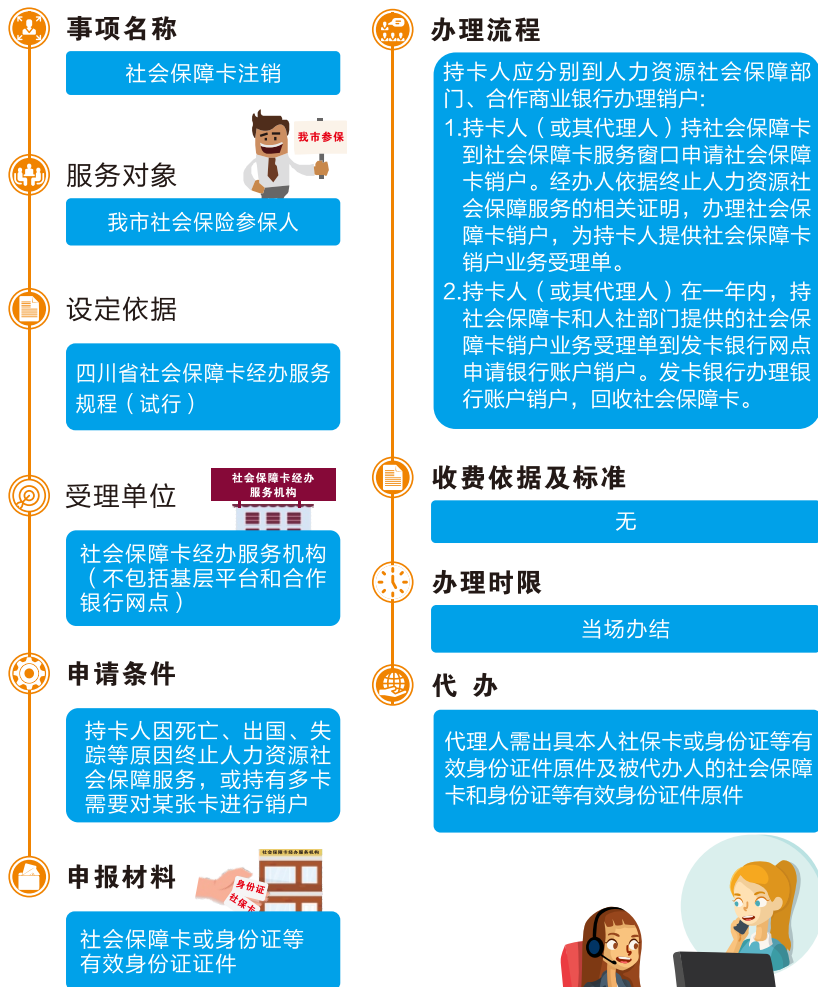
暂不支持在线办理

咨询方式：

12345咨询电话
乐山市社会保障卡管理中心
电话：2101916



十四、社会保障卡注销



在线办理方式：

不支持在线办理

咨询方式：

12345咨询电话

乐山市社会保障卡管理中心

电话：2101916

